
DATE PRISE DE FONCTIONS : le + tôt possible

Une lettre de motivation accompagnée d'un CV détaillé doivent être adressés à :
Monsieur le Président, Syndicat d'Eau du Val du Thouet, PAE TALENCIA 2 Rue Marcel Morin
79100 THOUARS – recrutement@sevt79.fr
Contact : Mme JOUOT Charlotte - 05.49.66.01.06 / charlotte.jouot@sevt79.fr
Site internet : <https://sevt79.fr/>

Située en Nouvelle-Aquitaine, dans le département des Deux-Sèvres, à proximité de Nantes, Angers, Tours, Poitiers, la Communauté de Communes du Thouarsais réunit 24 communes, pour une population de 36 058 habitants. Aux portes des Pays de la Loire, elle est dotée d'un riche patrimoine architectural et offre à ses habitants un cadre de vie de qualité, qui fait actuellement l'objet d'une opération de rénovation urbaine. Sur notre territoire, la vie associative est intense et bénéficie de nombreux équipements culturels et sportifs (Espace aquatique « Les Bassins du Thouet », complexe sportif, Conservatoire Tyndo, théâtre, ...). Des manifestations festives (Montgolfières, marchés de producteurs, festivals, ...) rythment la vie locale.

MISSIONS ET ATTRIBUTIONS

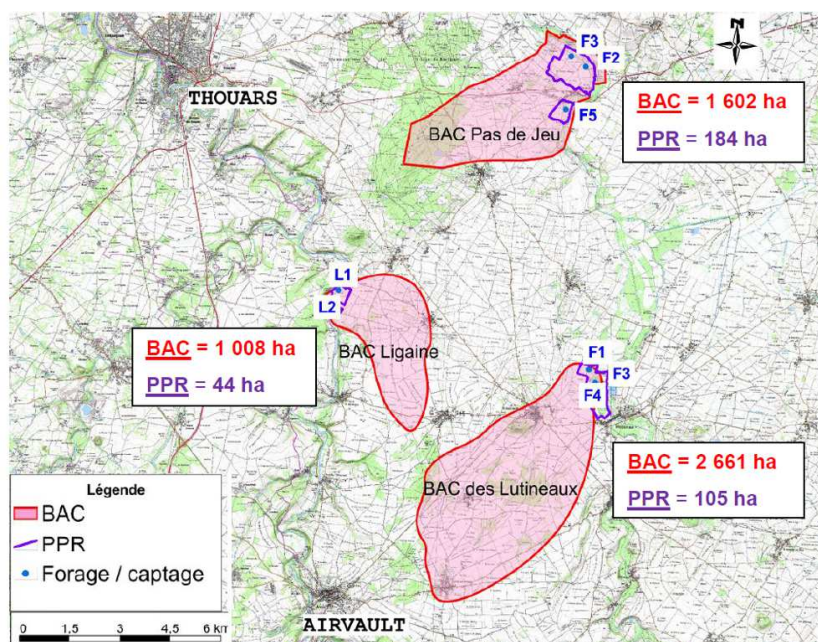
Descriptif de l'emploi :

Placé sous l'autorité du responsable du service Environnement, vous aurez en charge la gestion d'un programme environnemental de reconquête de la qualité des eaux brutes s'inscrivant dans la démarche régionale Re-Sources.

Contexte et territoire :

Le territoire du Syndicat d'Eau du Val du Thouet exploite des captages classés prioritaires Grenelle. Ces derniers prélèvent 4,2 millions de m³/an, afin de produire de l'eau potable pour 36 000 habitants du nord-est des Deux-Sèvres.

Le contrat territorial visé par le poste d'animateur/animatrice agro-environnemental concerne les Aires d'Alimentation des Captages du pays thouarsais.



Cartographie des Aires d'Alimentation de Captages du thouarsais (Syndicat d'Eau du Val du Thouet)

Ce contrat a pour principal objectif de réduire les concentrations en nitrates et pesticides dans les eaux brutes des captages en favorisant une transition agro-écologique auprès des agriculteurs des Aires d'Alimentation de Captages. Pour se faire la cellule Environnement du Syndicat d'Eau du Val du Thouet s'appuie sur un programme régional de reconquête de la qualité de l'eau appelé programme RE-

Sources : [Programme Re-sources – Agir pour l'eau potable en Nouvelle-Aquitaine \(re-sources-nouvelle-aquitaine.fr\)](http://Programme Re-sources – Agir pour l'eau potable en Nouvelle-Aquitaine (re-sources-nouvelle-aquitaine.fr)).

Missions :

Les missions suivantes sont assignées à l'emploi :

- Animer et coordonner le programme d'actions Re-Sources sur les bassins d'alimentation des captages du Thouarsais
- Mettre en œuvre les actions agricoles et non agricoles du programme en mobilisant les acteurs tant au niveau collectif qu'individuel
- Organiser et suivre les prestations externalisées (diagnostics individuels, campagnes d'analyses, actions collectives...)
- Animer et suivre les dispositifs financiers existants (PSE, MAEC)
- S'impliquer dans les réseaux d'acteurs agricoles locaux et représenter le syndicat dans le portage du projet
- Piloter des groupes de travail et la gouvernance du programme (commissions thématiques et comité de pilotage)
- Réaliser des bilans de synthèse et comptes rendus de réunions et renseigner les indicateurs du programme
- Assurer le suivi administratif et financier du programme
- Assurer la communication autour des actions mises en œuvre (outils et réseaux)
- Passer les marchés publics nécessaires à l'opération et les analyser
- Être force de proposition auprès des acteurs locaux (agriculteurs, collectivités, élus...)
- Rendre compte de l'exécution de l'opération auprès du comité syndical

CONDITIONS D'EXERCICE

1 – Conditions de travail :

- Travail à horaires fixes : du lundi au jeudi (8h-12h puis 13h30-17h30) et vendredi (08h-12h puis 13h30-16h30)
- Véhicule de service fournis pour réaliser vos déplacements professionnels
- Travail bureau et en extérieur

Régime indemnitaire + CIA + CNAS + participation mutuelles + prime annuelle

2 – Compétences et aptitudes requises :

Profil :

- Formation en **agriculture / agronomie**, gestion de l'environnement, gestion de l'eau : niveau Bac + 3 minimum, ou expérience dans ce domaine
- Des connaissances en hydrogéologie seraient un plus

Qualités / compétences nécessaires :

- Avoir le sens des responsabilités et être autonome
- Avoir des capacités rédactionnelles, relationnelles et d'expression orale développées
- Être pédagogue, motivé et avoir l'esprit d'initiative
- Avoir une aptitude au travail sur le terrain, connaissance du milieu et des pratiques agricoles
- Maîtriser les outils informatiques de bureau et de SIG