

ATELIER BIODIVERSITE

Prise en compte des enjeux
piscicoles

dans le cadre des travaux en rivière
**20^{ème} Forum des Techniciens Médiateurs de
Rivières**

Lathus-Saint-Rémy - 14 novembre 2025



Établissement Public Territorial de Bassin Charente

EPTB
CHARENTE



Photo banc de perches

DEROULEMENT DE L'ATELIER

0

INTRODUCTION

01
02

LES POPULATIONS PISCICOLES EN FRANCE

03

CONTEXTE REGLEMENTAIRE

04

COMMENT PRENDRE EN COMPTE LES POISSONS DANS
LE CADRE DE MES TRAVAUX EN RIVIERE ?

Photo banc de vairons

01 - Introduction

Photo brochet et perches



Groupe le mieux pris en compte dans le cadre des travaux en rivière



Poissons d'eau douce = plus gros vertébrés strictement aquatiques (visibilité)



Poissons d'eau douce = ressource alimentaire (patrimonialité)



Poissons d'eau douce = indicateurs de nombreuses politiques publiques (DCE, RCE...)



Actions des pêcheurs de loisir (lanceurs d'alerte, accompagnement technique scientifique)





**Vous vous mettez
combien en
Poissons d'eau douce ???**

CARTE D'IDENTITE



Nom : *Piscis indeterminus*

Surnom : Poisson inconnu

Espèce protégée en France

☐

Espèce exotique envahissante

☐

Espèce introduite en dehors de
son aire de répartition naturelle

☐

CARTE D'IDENTITE

*Photo Apron
du Rhône*

Nom : *Zingel asper*

Surnom : Apron du Rhône

Espèce protégée en France

☐

Espèce exotique envahissante

☐

Espèce introduite en dehors de
son aire de répartition naturelle

☐

Photo Apron du Rhône

CARTE D'IDENTITE

*Photo Apron
du Rhône*

Nom : *Zingel asper*

Surnom : Apron du Rhône

EN

Espèce protégée en France



Espèce exotique envahissante



Espèce introduite en dehors de
son aire de répartition naturelle



Espèce à PNA
(PNA II 2020-2030)

Photo Apron du Rhône

CARTE D'IDENTITE

*Photo Goujon
asiatique*

Nom : *Pseudorasbora parva*
Surnom : Goujon asiatique

Espèce protégée en France

☐

Espèce exotique envahissante

☐

Espèce introduite en dehors de
son aire de répartition naturelle

☐

Photo Goujon asiatique

CARTE D'IDENTITE

Photo Goujon
asiatique

Nom : *Pseudorasbora parva*
Surnom : Goujon asiatique

NA

Espèce protégée en France



Espèce exotique envahissante



Espèce introduite en dehors de
son aire de répartition naturelle



Espèce porteuse
saine de l'agent
rosette (mycose)

Photo Goujon asiatique

CARTE D'IDENTITE

*Photo Flet
européen*

Nom : *Platichthys flesus*

Surnom : Flet européen

Espèce protégée en France

☐

Espèce exotique envahissante

☐

Espèce introduite en dehors de
son aire de répartition naturelle

☐

Photo Flet européen

CARTE D'IDENTITE

*Photo Flet
européen*

Nom : *Zingel asper*

Surnom : Apron du Rhône

DD

Espèce protégée en France



Espèce exotique envahissante



Espèce introduite en dehors de
son aire de répartition naturelle



Espèce à PNA
(PNMA 2022-2032)

Photo Flet européen

CARTE D'IDENTITE

Photo Bouvière

Nom : *Rhodeus amarus*

Surnom : Bouvière

Espèce protégée en France

☐

Espèce exotique envahissante

☐

Espèce introduite en dehors de
son aire de répartition naturelle

☐

Photo Bouvière

CARTE D'IDENTITE

Photo Bouvière

Nom : *Rhodeus amarus*

Surnom : Bouvière

LC

Espèce protégée en France



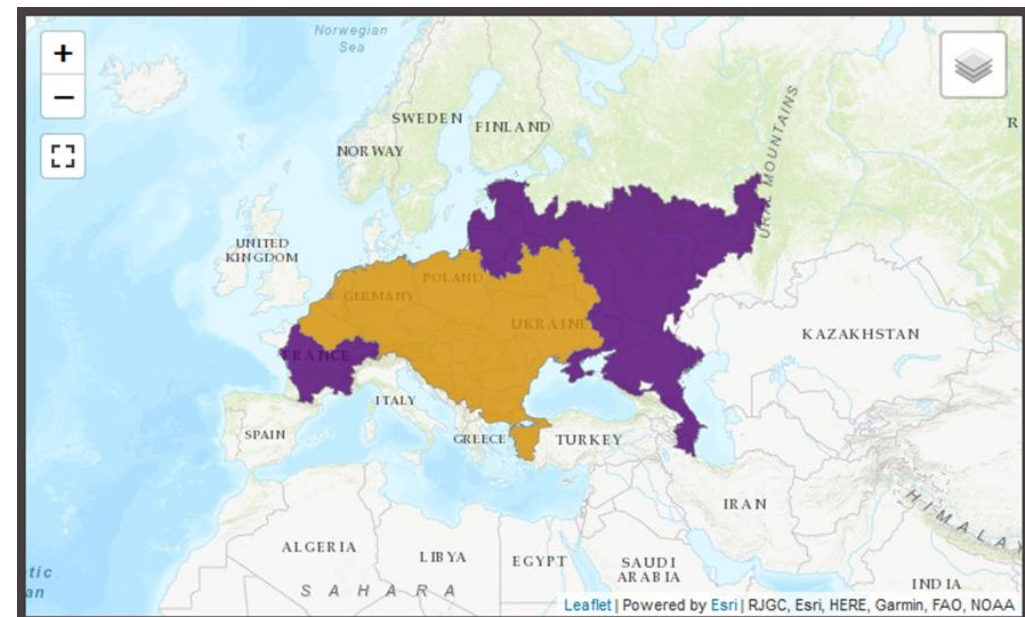
Espèce exotique envahissante



Espèce introduite en dehors de son aire de répartition naturelle

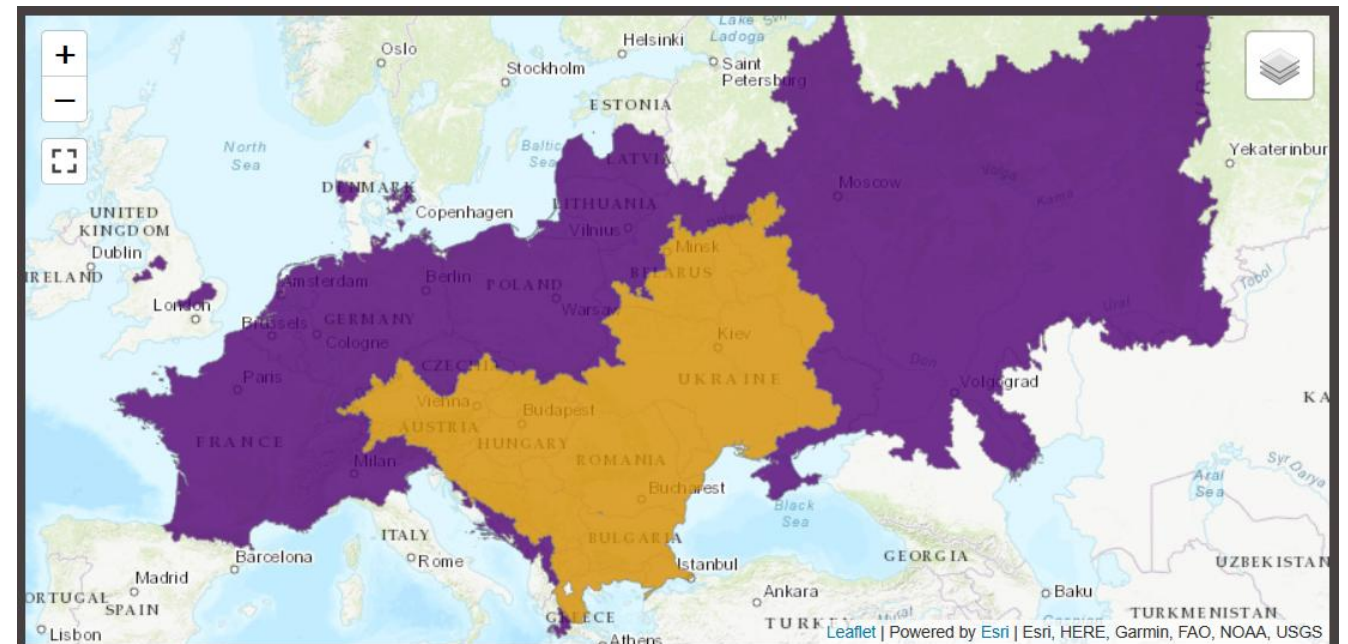


Espèce d'intérêt communautaire (All DHFF)



IUCN (International Union for Conservation of Nature) 2008. *Rhodeus amarus*. The IUCN Red List of Threatened Species. Version

 Présence naturelle  Introduction



MfN Berlin 2022. *Rhodeus amarus*. The IUCN Red List of Threatened Species. Version 2025-2

CARTE D'IDENTITE

*Photo Silure
glane*

Nom : *Silurus glanis*

Surnom : Silure glane

Espèce protégée en France

☐

Espèce exotique envahissante

☐

Espèce introduite en dehors de
son aire de répartition naturelle

☐

Photo Silure glane

CARTE D'IDENTITE

Photo Silure
glane

Nom : *Silurus glanis*

Surnom : Silure glane

NA

Espèce protégée en France



Espèce exotique envahissante



Espèce introduite en dehors de
son aire de répartition naturelle



Espèce faisant
l'objet d'un
protocole cadre AG

Photo Silure glane

CARTE D'IDENTITE

Photo Chabot

Nom : *Cottus sp. (au moins 6 espèces)*
Surnom : Chabots

Espèce protégée en France

☐

Espèce exotique envahissante

☐

Espèce introduite en dehors de
son aire de répartition naturelle

☐

Photo Chabot

CARTE D'IDENTITE

Photo Chabot

Nom : *Cottus sp.*

Surnom : Chabots

CR à LC

Espèce protégée en France



Espèce exotique envahissante



Espèce introduite en dehors de
son aire de répartition naturelle



Espèces d'intérêt
communautaire
(All DHFF)

Photo Chabot

CARTE D'IDENTITE

*Photo
Vandoise
rostrée*

Nom : *Leuciscus burdigalensis*
Surnom : Vandoise rostrée

Espèce protégée en France

☐

Espèce exotique envahissante

☐

Espèce introduite en dehors de
son aire de répartition naturelle

☐

Photo Vandoise rostrée

CARTE D'IDENTITE

Photo
Vandoise
rostrée

Nom : *Leuciscus burdigalensis*
Surnom : Vandoise rostrée

NT

Espèce protégée en France



Espèce exotique envahissante



Espèce introduite en dehors de
son aire de répartition naturelle



Espèce endémique
de France
métropolitaine



CARTE D'IDENTITE

*Photo Brochet
commun*

Nom : *Esox lucius*

Surnom : Brochet commun

Espèce protégée en France

☐

Espèce exotique envahissante

☐

Espèce introduite en dehors de
son aire de répartition naturelle

☐

Photo Brochet commun

CARTE D'IDENTITE

Photo Brochet commun

Nom : *Esox lucius*

Surnom : Brochet commun

VU

Espèce protégée en France



Espèce exotique envahissante



Espèce introduite en dehors de son aire de répartition naturelle



Espèce menacée,
mais faisant l'objet
d'introductions



MfN Berlin 2022. Esox lucius. The IUCN Red List of Threatened Species. Version 2025-2



Matthew Ford 2023. Esox aquitanicus. The IUCN Red List of Threatened Species. Version 2025-2

CARTE D'IDENTITE

*Photo
Lamproie de
rivière*

Nom : *Lampetra fluviatilis*
Surnom : Lamproie de rivière

Espèce protégée en France

☐

Espèce exotique envahissante

☐

Espèce introduite en dehors de
son aire de répartition naturelle

☐

Photo Lamproie de rivière

CARTE D'IDENTITE

Photo
Lamproie de
rivière

Nom : *Lampetra fluviatilis*
Surnom : Lamproie de rivière

EN

Espèce protégée en France



Espèce exotique envahissante



Espèce introduite en dehors de
son aire de répartition naturelle



Espèce à PNA
(PNMA 2022-2032)

Photo Lamproie de rivière

CARTE D'IDENTITE

*Photo Anguille
européenne*

Nom : *Anguilla anguilla*

Surnom : Anguille européenne

Espèce protégée en France

☐

Espèce exotique envahissante

☐

Espèce introduite en dehors de
son aire de répartition naturelle

☐

Photo Anguille européenne

CARTE D'IDENTITE

*Photo Anguille
européenne*

Nom : *Anguilla anguilla*
Surnom : Anguille européenne

CR

Espèce protégée en France



Espèce exotique envahissante



Espèce introduite en dehors de
son aire de répartition naturelle



Espèce bénéficiant
d'un PG depuis
2010

Photo Anguille européenne



02 – Les populations piscicoles en France



femelle

mâle

**Aphanius
d'Espagne**
(*Aphanius iberus*)

Cyprinodonte de Valence
(*Valencia hispanica*)



Un peu plus d'une centaine d'espèces de poissons recensée en France métropolitaine (108 – LR France, UICN, 2019)



6 éteintes



3/10 menacées



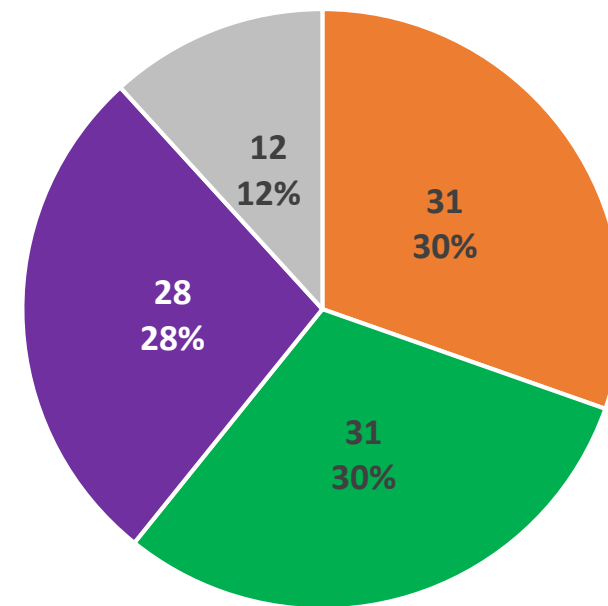
3/10 non menacées



3/10 introduites



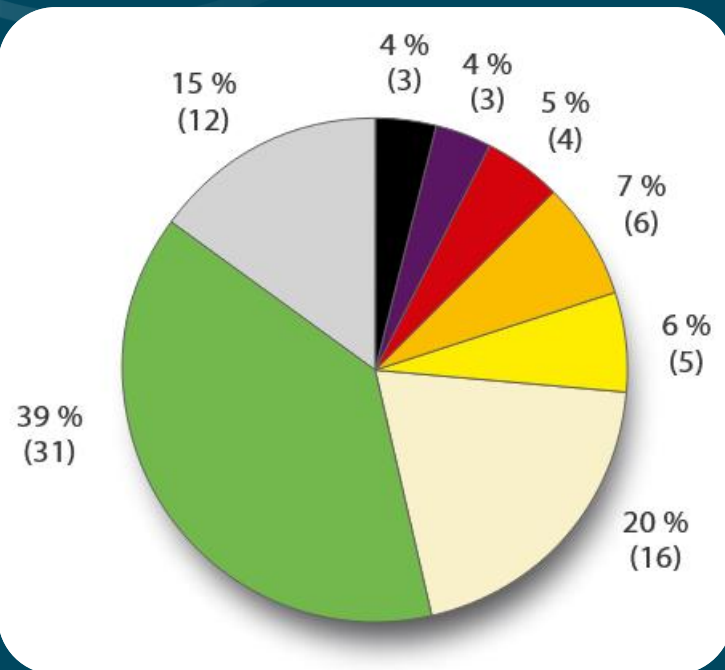
1/10 mal connues



■ Espèces menacées ■ Espèces non menacées
■ Espèces introduites ■ Espèces mal connues

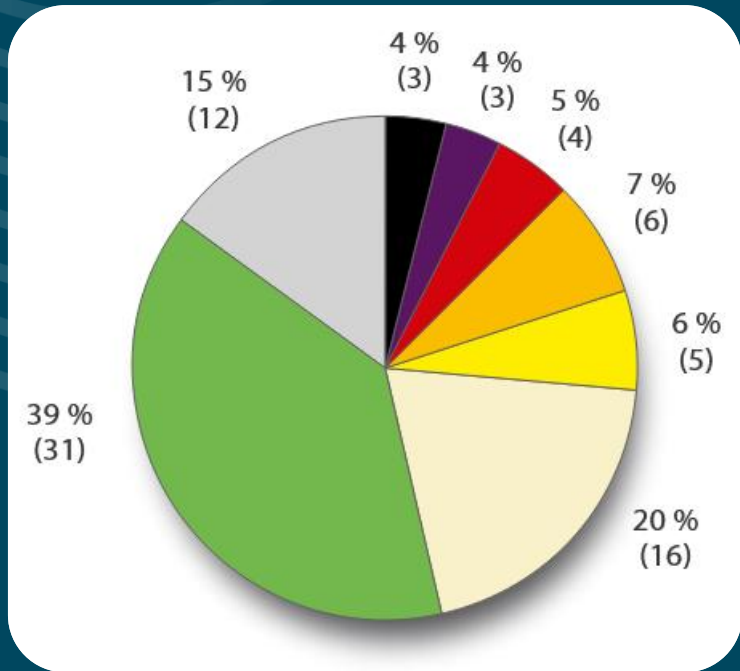


Un état de conservation globalement défavorable pour les espèces les plus sensibles (glissement typologique)



- EX : Eteinte au niveau mondial
- RE : Disparue de métropole
- CR : En danger critique
- EN : En danger
- VU : Vulnérable
- NT : Quasi menacée
- LC : Préoccupation mineure
- DD : Données insuffisantes

	Acipenseriformes	<i>Acipenser sturio</i>	Esturgeon européen	CR	↘	CR
	Clupeiformes	<i>Alosa alosa</i>	Grande Alose	CR	↘	LC
	Anguilliformes	<i>Anguilla anguilla</i>	Anguille européenne	CR	↘	CR
	Scorpaeniformes	<i>Cottus petiti</i>	Chabot du Lez X	CR	↘	VU
	Cypriniformes	<i>Barbatula leoparda</i>	Loche léopard X	EN	?	NE
	Cypriniformes	<i>Misgurnus fossilis</i>	Loche d'étang	EN	?	LC
	Petromyzontiformes	<i>Petromyzon marinus</i>	Lamproie marine	EN	↘	LC
	Salmoniformes	<i>Salvelinus alpinus</i>	Ombre chevalier	EN	↘	LC
	Cypriniformes	<i>Squalius laietanus</i>	Chevesne catalan	EN	↘	LC
	Perciformes	<i>Zingel asper</i>	Apron du Rhône	EN	?	CR
	Esociformes	<i>Esox aquitanicus</i>	Brochet aquitain X	VU	?	NE
	Esociformes	<i>Esox lucius</i>	Brochet commun	VU	↘	LC
	Petromyzontiformes	<i>Lampetra fluviatilis</i>	Lamproie de rivière	VU	↘	LC
	Gadiformes	<i>Lota lota</i>	Lote de rivière	VU	↘	LC
	Salmoniformes	<i>Thymallus thymallus</i>	Ombre commun	VU	↘	LC
	Clupeiformes	<i>Alosa agone</i>	Alose feinte méditerranéenne	NT	→	LC
	Clupeiformes	<i>Alosa fallax</i>	Alose feinte atlantique	NT	↘	LC
	Cyprinodontiformes	<i>Aphanius fasciatus</i>	Aphanius de Corse	NT	?	LC
	Cypriniformes	<i>Barbus meridionalis</i>	Barbeau méridional	NT	?	NT
	Cypriniformes	<i>Cobitis taenia</i>	Loche épineuse	NT	?	LC
	Scorpaeniformes	<i>Cottus aturi</i>	Chabot du Béarn	NT	?	LC
	Scorpaeniformes	<i>Cottus hispaniolensis</i>	Chabot des Pyrénées	NT	?	LC
	Scorpaeniformes	<i>Cottus rhenanus</i>	Chabot de Rhénanie	NT	?	LC
	Cypriniformes	<i>Gobio lozanoi</i>	Goujon de l'Adour	NT	?	LC
	Cypriniformes	<i>Leuciscus beamensis</i>	Vandoise du Béarn X	NT	↘	LC
	Cypriniformes	<i>Leuciscus burdigalensis</i>	Vandoise rostrée X	NT	↘	LC
	Osmeriformes	<i>Osmerus eperlanus</i>	Eperlan européen	NT	?	LC
	Cypriniformes	<i>Parachondrostoma toxostoma</i>	Toxostome	NT	↘	VU
	Cypriniformes	<i>Phoxinus bigerri</i>	Vairon basque	NT	?	LC
	Gasterosteiformes	<i>Pungitius vulgaris</i>	Epinochette du Poitou X	NT	?	NE
	Salmoniformes	<i>Salmo salar</i>	Saumon atlantique	NT	↘	LC



- EX : Eteinte au niveau mondial
- RE : Disparue de métropole
- CR : En danger critique
- EN : En danger
- VU : Vulnérable
- NT : Quasi menacée
- LC : Préoccupation mineure
- DD : Données insuffisantes

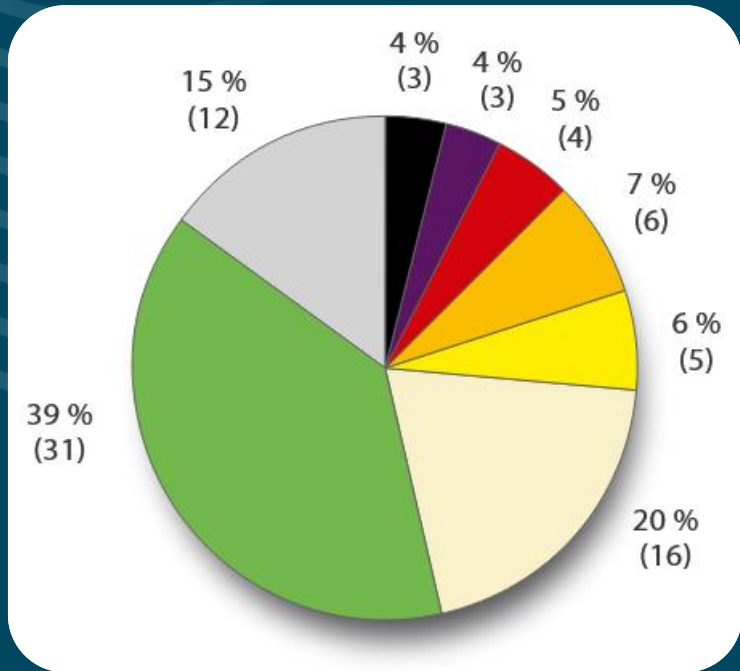


Un état de conservation globalement défavorable

Acipenseriformes	<i>Acipenser sturio</i>	Esturgeon européen	CR	↘	CR	
Clupeiformes	<i>Alosa alosa</i>	Grande Alose	CR	↘	LC	
Anguilliformes	<i>Anguilla anguilla</i>	Anguille européenne	CR	↘	CR	
Scorpaeniformes	<i>Cottus petiti</i>	Chabot du Lez	X	CR	↘	VU
Cypriniformes	<i>Barbatula leoparda</i>	Loche léopard	X	EN	?	NE
Cypriniformes	<i>Misgurnus fossilis</i>	Loche d'étang		EN	?	LC
Petromyzontiformes	<i>Petromyzon marinus</i>	Lamproie marine		EN	↘	LC
Salmoniformes	<i>Salvelinus alpinus</i>	Ombre chevalier		EN	↘	LC
Cypriniformes	<i>Squalius laietanus</i>	Chevesne catalan		EN	↘	LC
Perciformes	<i>Zingel asper</i>	Apron du Rhône		EN	?	CR
Esociformes	<i>Esox aquitanicus</i>	Brochet aquitain	X	VU	?	NE
Esociformes	<i>Esox lucius</i>	Brochet commun		VU	↘	LC
Petromyzontiformes	<i>Lampetra fluviatilis</i>	Lamproie de rivière		VU	↘	LC
Gadiformes	<i>Lota lota</i>	Lote de rivière		VU	↘	LC
Salmoniformes	<i>Thymallus thymallus</i>	Ombre commun		VU	↘	LC
Clupeiformes	<i>Alosa agone</i>	Alose feinte méditerranéenne		NT	→	LC
Clupeiformes	<i>Alosa fallax</i>	Alose feinte atlantique		NT	↘	LC
Cyprinodontiformes	<i>Aphanius fasciatus</i>	Aphanius de Corse		NT	?	LC
Cypriniformes	<i>Barbus meridionalis</i>	Barbeau méridional		NT	?	NT
Cypriniformes	<i>Cobitis taenia</i>	Loche épineuse		NT	?	LC
Scorpaeniformes	<i>Cottus aturi</i>	Chabot du Béarn		NT	?	LC
Scorpaeniformes	<i>Cottus hispaniolensis</i>	Chabot des Pyrénées		NT	?	LC
Scorpaeniformes	<i>Cottus rhenanus</i>	Chabot de Rhénanie		NT	?	LC
Cypriniformes	<i>Gobio lozanoi</i>	Goujon de l'Adour		NT	?	LC
Cypriniformes	<i>Leuciscus beamensis</i>	Vandoise du Béarn	X	NT	↘	LC
Cypriniformes	<i>Leuciscus burdigalensis</i>	Vandoise rostrée	X	NT	↘	LC
Osmeriformes	<i>Osmerus eperlanus</i>	Eperlan européen		NT	?	LC
Cypriniformes	<i>Parachondrostoma toxostoma</i>	Toxostome		NT	↘	VU
Cypriniformes	<i>Phoxinus phoxinus</i>	Vairon basque		NT	?	LC
Gasterosteiformes	<i>Punaitius vulgaris</i>	Epinochette du Poitou	X	NT	?	NE
Salmoniformes	<i>Salmo salar</i>	Saumon atlantique		NT	↘	LC



pour les grands migrants amphihalins



- EX : Eteinte au niveau mondial
- RE : Disparue de métropole
- CR : En danger critique
- EN : En danger
- VU : Vulnérable
- NT : Quasi menacée
- LC : Préoccupation mineure
- DD : Données insuffisantes



Un état de conservation globalement défavorable

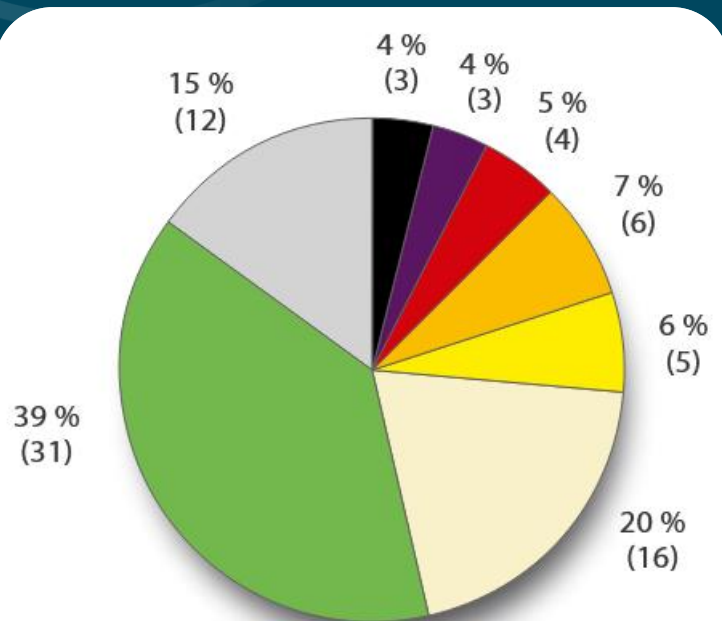
Acipenseriformes	<i>Acipenser sturio</i>	Esturgeon européen	CR	↘	CR	
Clupeiformes	<i>Alosa alosa</i>	Grande Alose	CR	↘	LC	
Anguilliformes	<i>Anguilla anguilla</i>	Anguille européenne	CR	↘	CR	
Scorpaeniformes	<i>Cottus petiti</i>	Chabot du Lez	X	CR	↘	VU
Cypriniformes	<i>Barbatula leoparda</i>	Loche léopard	X	EN	?	NE
Cypriniformes	<i>Misgurnus fossilis</i>	Loche d'étang		EN	?	LC
Petromyzontiformes	<i>Petromyzon marinus</i>	Lamproie marine		EN	↘	LC
Salmoniformes	<i>Salvelinus alpinus</i>	Ombre chevalier		EN	↘	LC
Cypriniformes	<i>Squalius laietanus</i>	Chevesne catalan		EN	↘	LC
Perciformes	<i>Zingel asper</i>	Apron du Rhône		EN	?	CR
Esociformes	<i>Esox aquitanicus</i>	Brochet aquitain	X	VU	?	NE
Esociformes	<i>Esox lucius</i>	Brochet commun		VU	↘	LC
Petromyzontiformes	<i>Lampetra fluviatilis</i>	Lamproie de rivière		VU	↘	LC
Gadiformes	<i>Lota lota</i>	Lote de rivière		VU	↘	LC
Salmoniformes	<i>Thymallus thymallus</i>	Ombre commun		VU	↘	LC
Clupeiformes	<i>Alosa agone</i>	Alose feinte méditerranéenne		NT	→	LC
Clupeiformes	<i>Alosa fallax</i>	Alose feinte atlantique		NT	↘	LC
Cyprinodontiformes	<i>Aphanius fasciatus</i>	Aphanius de Corse		NT	?	LC
Cypriniformes	<i>Barbus meridionalis</i>	Barbeau méridional		NT	?	NT
Cypriniformes	<i>Cobitis taenia</i>	Loche épineuse		NT	?	LC
Scorpaeniformes	<i>Cottus aturi</i>	Chabot du Béarn		NT	?	LC
Scorpaeniformes	<i>Cottus hispaniolensis</i>	Chabot des Pyrénées		NT	?	LC
Scorpaeniformes	<i>Cottus rhenanus</i>	Chabot de Rhénanie		NT	?	LC
Cypriniformes	<i>Gobio lozanoi</i>	Goujon de l'Adour		NT	?	LC
Cypriniformes	<i>Leuciscus beamensis</i>	Vandoise du Béarn	X	NT	↘	LC
Cypriniformes	<i>Leuciscus burdigalensis</i>	Vandoise rostrée	X	NT	↘	LC
Osmeriformes	<i>Osmerus eperlanus</i>	Eperlan européen		NT	?	LC
Cypriniformes	<i>Parachondrostoma toxostoma</i>	Toxostome		NT	↘	VU
Cypriniformes	<i>Phoxinus phoxinus</i>	Vairon basque		NT	?	LC
Gasterosteiformes	<i>Pungitius vulgaris</i>	Epinocchette du Poitou	X	NT	?	NE
Salmoniformes	<i>Salmo salar</i>	Saumon atlantique		NT	↘	LC



pour les espèces à faible répartition



Une tendance globale à la dégradation des pop.



- EX : Eteinte au niveau mondial
- RE : Disparue de métropole
- CR : En danger critique
- EN : En danger
- VU : Vulnérable
- NT : Quasi menacée
- LC : Préoccupation mineure
- DD : Données insuffisantes

Acipenseriformes	<i>Acipenser sturio</i>	Esturgeon européen	CR	↘	CR
Clupeiformes	<i>Alosa alosa</i>	Grande Alose	CR	↘	LC
Anguilliformes	<i>Anguilla anguilla</i>	Anguille européenne	CR	↘	CR
Scorpaeniformes	<i>Cottus petiti</i>	Chabot du Lez	X CR	↘	VU
Cypriniformes	<i>Barbatula barbatula</i>	Loche léopard	X EN	?	NE
Cypriniformes	<i>Misgurnus fossilis</i>	Loche d'étang	EN	?	LC
Petromyzontiformes	<i>Petromyzon marinus</i>	Lamproie marine	EN	↘	LC
Salmoniformes	<i>Salvelinus alpinus</i>	Ombre chevalier	EN	↘	LC
Cypriniformes	<i>Squalius laietanus</i>	Chevesne catalan	EN	↘	LC
Perciformes	<i>Zingel asper</i>	Apron du Rhône	EN	?	CR
Esociformes	<i>Esox aquitanicus</i>	Brochet aquitain	X VU	?	NE
Esociformes	<i>Esox lucius</i>	Brochet commun	VU	↘	LC
Petromyzontiformes	<i>Lampetra fluviatilis</i>	Lamproie de rivière	VU	↘	LC
Gadiformes	<i>Lota lota</i>	Lote de rivière	VU	↘	LC
Salmoniformes	<i>Thymallus thymallus</i>	Ombre commun	VU	↘	LC
Clupeiformes	<i>Alosa agone</i>	Alose feinte méditerranéenne	NT	→	LC
Clupeiformes	<i>Alosa fallax</i>	Alose feinte atlantique	NT	↘	LC
Cyprinodontiformes	<i>Aphanius fasciatus</i>	Aphanius de Corse	NT	?	LC
Cypriniformes	<i>Barbus meridionalis</i>	Barbeau méridional	NT	?	NT
Cypriniformes	<i>Cobitis taenia</i>	Loche épineuse	NT	?	LC
Scorpaeniformes	<i>Cottus aturi</i>	Chabot du Béarn	NT	?	LC
Scorpaeniformes	<i>Cottus hispaniolensis</i>	Chabot des Pyrénées	NT	?	LC
Scorpaeniformes	<i>Cottus rhenanus</i>	Chabot de Rhénanie	NT	?	LC
Cypriniformes	<i>Gobio lozanoi</i>	Goujon de l'Adour	NT	?	LC
Cypriniformes	<i>Leuciscus beamensis</i>	Vandoise du Béarn	X NT	↘	LC
Cypriniformes	<i>Leuciscus burdigalensis</i>	Vandoise rostrée	X NT	↘	LC
Osmeriformes	<i>Osmerus eperlanus</i>	Eperlan européen	NT	?	LC
Cypriniformes	<i>Parachondrostoma toxostoma</i>	Toxostome	NT	↘	VU
Cypriniformes	<i>Phoxinus phoxinus</i>	Vairon basque	NT	?	LC
Gasterosteiformes	<i>Pungitius vulgaris</i>	Epinocchette du Poitou	X NT	?	NE
Salmoniformes	<i>Salmo salar</i>	Saumon atlantique	NT	↘	LC

*Photos
pressions*



Les causes du déclin



*Dégradation physique et fragmentation des habitats
(extraction de granulats, drainage de zones humides,
ouvrages transversaux, endiguement...)*



*Dégradation de la qualité des eaux (pollutions
ponctuelles et chroniques)*



*Mauvaise gestion de la ressource en eau
(prélèvements trop importants, absence de débit réservé,
assèchements...)*



*Exploitation halieutique (pêche professionnelle et de
loisir, braconnage)*



Introduction d'espèces (compétitions, hybridation)



*Changement climatique (hausse des températures,
diminution des débits, augmentation de la fréquence des
événements extrêmes)*

Photo Perche

03 – Contexte réglementaire

Lamproie marine
(*Petromyzon marinus*)

Barbeau méridional
(*Barbus meridionalis*)

Vandoise rostrée
(*Leuciscus
burdigalensis*)

Apron du Rhône
(*Zingel asper*)

Omble chevalier
(*Salvelinus alpinus*)

Bouvière
(*Rhodeus amarus*)



Les espèces protégées au titre du L411 du CE



Arrêtés du 08/12/1988 et du 20/12/2004

<https://www.legifrance.gouv.fr/loda/id/JORFTEXT000000327373>

<https://www.legifrance.gouv.fr/loda/id/JORFTEXT000000259841>



*27 espèces concernées (cas des espèces
récemment décrites)*



*Interdiction de destruction ou enlèvement
des œufs*



*Interdiction de destruction, altération ou
dégradation des milieux de vie*



*Cas particulier de l'Esturgeon européen
(dispositions spécifiques)*

Poisson-chat (*Ictalurus melas*)

Perche soleil (*Lepomis gibbosus*)

Pseudorasbora
(*Pseudorasbora parva*)



Les espèces introduites



*Les espèces exotiques envahissantes –
arrêtés du 14/02/2018, du 10/03/2020 et du
02/03/2023*

<https://www.legifrance.gouv.fr/jorf/id/JORFTEXT000036629851>

<https://www.legifrance.gouv.fr/jorf/id/JORFTEXT000041875937/>

<https://www.legifrance.gouv.fr/jorf/id/JORFTEXT000047411674>

*10 espèces : Goujon de l'Amour, Pseudorasbora, Perche soleil,
Poisson-chat rayé, Poisson-chat noir, Poisson tête de serpent,
Choquemort, Gambusies, Baret*

*Liste complétée régulièrement pour conformité avec droit
européen*

*Interdiction d'introduction, de détention, de transport, de
colportage, d'utilisation, d'échange, de mise en vente, de vente
ou d'achat (= obligation de destruction)*

*Cas des espèces susceptibles de provoquer des déséquilibres
biologiques*

Photo Blennie fluviatile

04 – Comment prendre en compte les poissons dans le cadre de mes travaux en rivière ?



Etape 1 : Quelles espèces sont présentes sur mon site de travaux ?



Nécessité de se poser la question en phase projet (Ei)



Synthèse bibliographique des données existantes à l'échelle du site/du tronçon homogène sans rupture de continuité

- BD publiques (INPN, Pôles SINP Régionaux – ex : FAUNA, Naiades)
 - INPN (en maintenance actuellement)
 - Pôles SINP régionaux (ex : FAUNA) : <https://observatoire-fauna.fr/programmes/sinp/politique-de-diffusion>
 - Naiades : <https://naiades.eaufrance.fr/acces-donnees#/hydrobiologie>
- BD des Fédérations de pêche (webPDPG ?) et associations migrateurs
- BD des APNE
- Autres sources de données (espaces protégés, études de BE...)



Attention à la durée de validité des inventaires !!!

– 5 ans (cf décret n°2025 804)



Etape 1 : Quelles espèces sont présentes sur mon site de travaux ?



Très souvent, pas de données disponibles et/ou récentes (protocoles nécessitant des moyens importants)



Des solutions :

- Les inventaires par pêche à l'électricité (image du peuplement du site)*
- Les inventaires par pêche aux engins (image du peuplement du site)*
- L'ADN environnemental (image du peuplement d'un tronçon de 5 à 10 km)*



Coûts variables :

- Inventaires par pêche : dépend du cours d'eau, du prestataire (FD, BE)*
- ADNe : dépend des labos (800 à 1 200 € par prélèvement ADNe)*



Nécessité d'anticiper toutes ces questions (après

Photo Saumon
atlantique



Etape 2 : Parmi ces espèces quelles sont celles à enjeux ?



Réglementairement : espèces protégées et espèces envahissantes



Idéalement : prise en compte des espèces patrimoniales non protégées (espèces menacées, espèces d'IC...)

Qui peut le plus peut le moins !





Etape 3 : Quels stades sont concernés et quelles sont les périodes sensibles pour ces espèces ?



Réglementairement : œufs et tous milieux de vie



Idéalement : tous les stades des espèces concernées



Qui peut le plus peut le moins !



Les périodes sensibles :

- Varient en fonction des espèces
- Le plus souvent : reproduction, développement embryonnaire et larvaire, migration (montaison et dévalaison)
- Mais parfois toute l'année pour certaines espèces et/ou stades
- Une fenêtre plus favorable aux travaux : la période d'étiage. Mais vigilance aux conditions environnementales sur certains contextes !



Nécessité de connaître la biologie des espèces (accompagnement possible par FD, BE...)



Synthèse des périodes de vigilance pour les poissons

ESPECE	JAN	FEV	MAR	AVR	MAI	JUIN	JUIL	AOU	SEP	OCT	NOV	DEC
Grande Alose		Montaison		Montaison + Reproduction		M + R + D				Dévalaison		
Alose feinte atlantique			M		M + R			D				
Lamproie marine	D	M + D		M + R + D	R						D	
Lamproie fluviatile		M + D		M + R + D	R						M + D	
Lamproie de Planer			R		R	R						
Saumon atlantique	M + R	M		M + D						M	M + R	
Truite commune (forme marine)	M + R	M		M + D						M	M + R	
Anguille européenne	M + D					M					M + D	
Chabot fluviatile			R									
Bouvière					R		R					
Brochets		R	R	R								
Toutes espèces												

Repos / Alimentation

*Photos frayères à
truites*



Etape 4 : Quels sont les habitats correspondants ?



Les habitats de reproduction

- *En général meilleure prise en compte, grâce à la réglementation*
- *Espèces lithophiles (chabots), phytophiles (Carpe), opportunistes (Sandre)*
- *Reproduction pélagique (aloses)/démersale (Truite commune)*
- *Reproduction en lit mineur (vandoises)/lit majeur (brochets)*
- *Le décret frayère : article R432-1 du CE, arrêté du 23/04/2008 et arrêtés départementaux*
- *Liste 1 = espèces lithophiles (substrat spécifique)*
- *Liste 2 = 8 autres espèces (Grande alose, aloses feintes, Apron du Rhône, brochets, Loche d'étang, Blennie fluviatile)*



Les autres habitats

- *En général, mauvaise prise en compte*
- *Zones de croissance (notamment développement larvaire) et zones d'alimentation (cf. arrêtés frayères)*



Etape 4 : Quels sont les habitats correspondants ?

ESPÈCES DE POISSONS	CARACTÉRISTIQUES DE LA GRANULOMÉTRIE du substrat minéral des frayères	FRACTION GRANULOMÉTRIQUE (diamètre en mm)
Acipenser sturio : esturgeon européen.	Graviers, petits galets, gros galets.	2-200
Petromyzon marinus : lamproie marine.	Graviers, petits galets, gros galets.	5-200
Lampetra fluviatilis : lamproie de rivière.	Graviers, petits galets.	2-60
Lampetra planeri : lamproie de Planer.	Sables grossiers, graviers.	1-50
Salmo trutta : truites.	Graviers, petits galets.	10-100
Salmo salar : saumon atlantique.	Petits galets, gros galets.	20-150
Thymallus thymallus : ombre commun.	Graviers, petits galets.	5-60
Barbus meridionalis : barbeau méridional.	Graviers, petits galets.	5-30
Leuciscus leuciscus : vandoise.	Graviers, petits galets, gros galets.	10-200
Cottus gobio sp. : chabot.	Gros galets, petits blocs, gros blocs.	100-1 000



Les habitats de reproduction

- *En général meilleure prise en compte, grâce à la réglementation*
- *Espèces lithophiles (chabots), phytophiles (Carpe), opportunistes (Sandre)*
- *Reproduction pélagique (aloses)/démersale (Truite commune)*
- *Reproduction en lit mineur (vandoises)/lit majeur (brochets)*
- *Le décret frayère : article R432-1 du CE, arrêté du 23/04/2008 et arrêtés départementaux*
- *Liste 1 = espèces lithophiles (substrat spécifique)*
- *Liste 2 = 8 autres espèces (Grande alose, aloses feintes, Apron du Rhône, brochets, Loche d'étang, Blennie fluviatile)*



Les autres habitats

- *En général, mauvaise prise en compte*
- *Zones de croissance (notamment développement larvaire) et zones d'alimentation (cf. arrêtés frayères)*



Etapes 3 et 4 : illustration par 2 exemples



Cas des espèces benthiques peu mobiles : les chabots

- *Activité nocturne / Comportement cryptique*
- *Domaine vital de quelques centaines de m.l. à quelques km.l. tout au plus*
- *Mauvais nageurs*
- *Risque d'écrasement par les engins en phase chantier et/ou par les apports de matériaux*
- *Risque d'enlèvement lors d'extraction de granulats*
- *Autres espèces concernées : Apron du Rhône, Blennie fluviatile, Anguille européenne, ammocètes de lamproies...*

*Photos Chabot et
Blennie fluviatile*

Chabot de Rhénanie (*Cottus rhenanus*)

Chabot fluviatile (*Cottus perifretum*)



Etapes 3 et 4 : illustration par 2 exemples



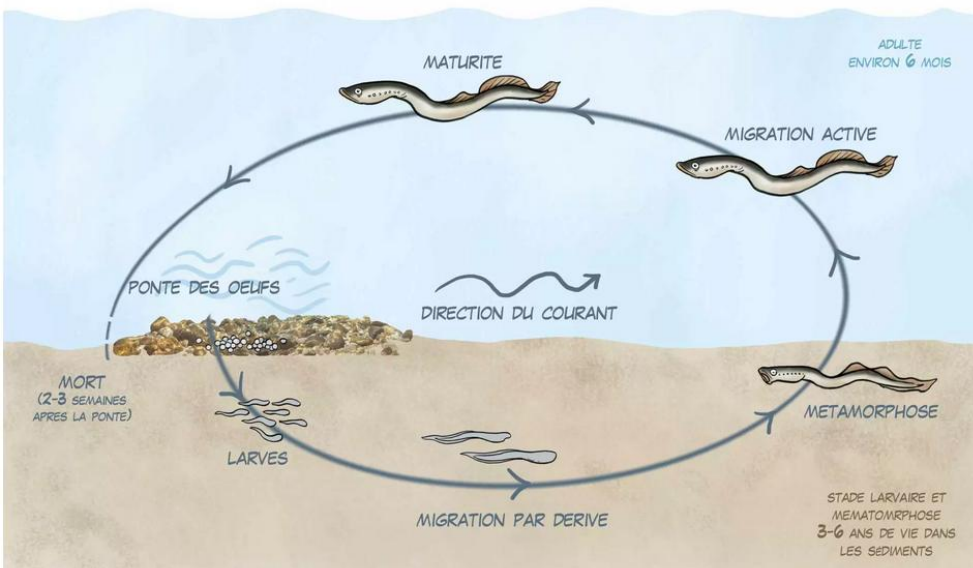
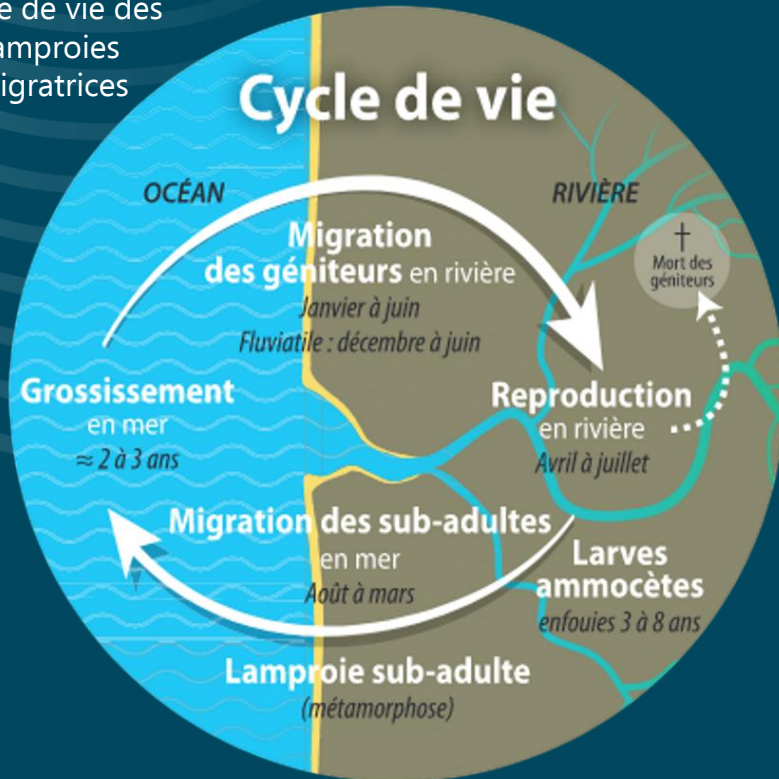
Cas des habitats larvaires de lamproies

- Stade le plus long pour ces espèces (\neq reproduction)
- Présent à l'année dans les cours d'eau
- Habitat caractéristique = zones de sédiments fins et épais à dominante sablonneuse avec présence de matières organiques
- Critères clé : la taille des sédiments (80 % de sables – 0,05 à 1 mm – > 10 à 15 cm d'épaisseur), la présence de m.o. en décomposition
- Critère secondaire : la vitesse du courant (5 à 10 cm/s au fond – faciès lentique)
- Risque de destruction d'habitat (et d'individus) directe en phase travaux et indirecte dès lors que les conditions d'écoulement/de sédimentation vont être modifiées

adulte

ammocète (larve)

Lamproie de rivière
(*Lampetra
fluviatilis*)



Photos effacement plan
d'eau et pêche de
sauvegarde



Etape 5 : Déploiement de la séquence ERC (à adapter à chaque site et projet de travaux)



L'évitement

- *Evitement temporel : travaux en dehors des périodes sensibles (de début août à fin septembre, voire jusqu'à mi-novembre), planification pluriannuelle si besoin*
- *Evitement géographique : souvent difficile dans le cadre des travaux en cours d'eau réalisés par les gémapiens (alternatives parfois possibles, à défaut, balisage des zones les plus sensibles)*



La réduction d'impact

- *Garantir la continuité hydraulique (mise en place de dérivations)*
- *Garantir une bonne qualité physico-chimique des eaux, notamment vis-à-vis des MES (mise en place de filtres, décanteurs...)*
- *Dans le cas d'assèchement temporaire (ex : batardage) ou permanent (ex : effacement de plan d'eau), prévoir une pêche de sauvegarde*
- *Dispositions relatives aux pêches de sauvegarde :
Planification parfois difficile en fonction de l'avancement des travaux / zones de transfert à définir en amont avec le prestataire (même bassin, même type de faciès, évitement des zones soumises à étiage sévère...) / traitement des EEE /*

*Photos reméandrage et
recharge
granulométrique en
banquettes alternées*



Etape 5 : Déploiement de la séquence ERC (à adapter à chaque site et projet de travaux)



La compensation

- *La majorité des travaux réalisés par les gémapiens ont pour objectif de restaurer des milieux fonctionnels et viennent en compensation de travaux historiques réalisés le plus souvent par des tiers*
- *Il est nécessaire de réaliser le bilan des impacts positifs et négatifs de chaque projet sur les espèces et leurs habitats pour démontrer le bien-fondé et la plus-value de ce type de travaux.*
- *Généralement les mesures d'évitement et de réduction d'impact sont suffisantes.*
- *Exceptionnellement, en cas d'impacts résiduels, des mesures compensatoires peuvent être mises en place (restauration/création de frayères, restauration de la continuité écologique, connexion d'annexes hydrauliques...).*



Questions

CONTACT

Yann DAVITOGLU
Chargé de mission
Milieux aquatiques et Poissons migrateurs

05.46.74.00.02

yann.davitoglu@fleuve-charente.net

www.fleuve-charente.net



EPTB CHARENTE

Établissement Public Territorial
de Bassin Charente

www.fleuve-charente.net



Notre dernière vidéo !

<https://www.youtube.com/watch?v=98e7Ehg2T7E>

